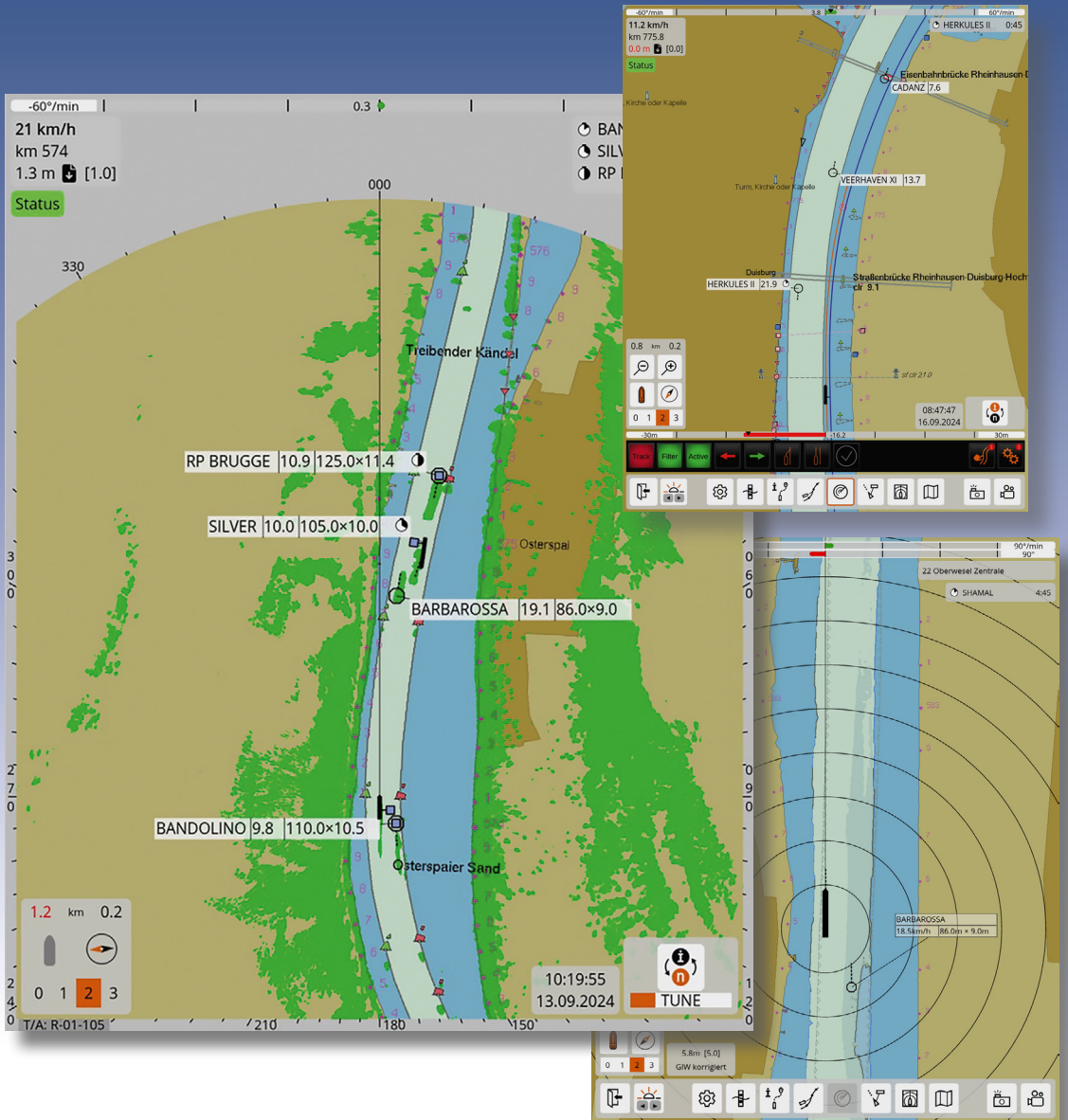


argoRadarPilot

modern – sicher – vielseitig



Der **argoRadarPilot** ist ein neues Inland ECDIS mit moderner Anzeige, einfacher Bedienung und vielen neuen Funktionen.

Zertifiziertes Inland ECDIS
im Navigationsmodus



Kernfunktionen

Innovative Anzeige

Bei der Entwicklung des **argoRadarPilot** stand für uns die Nutzerfreundlichkeit im Mittelpunkt. Dank einer klar strukturierten Darstellung und intuitiven Bedienung wird die Handhabung einfach und komfortabel. Alle Menüs blenden sich automatisch aus, wenn sie nicht benötigt werden – so bleibt der gesamte Bildschirm für das Wesentliche frei: Ihre Übersicht.

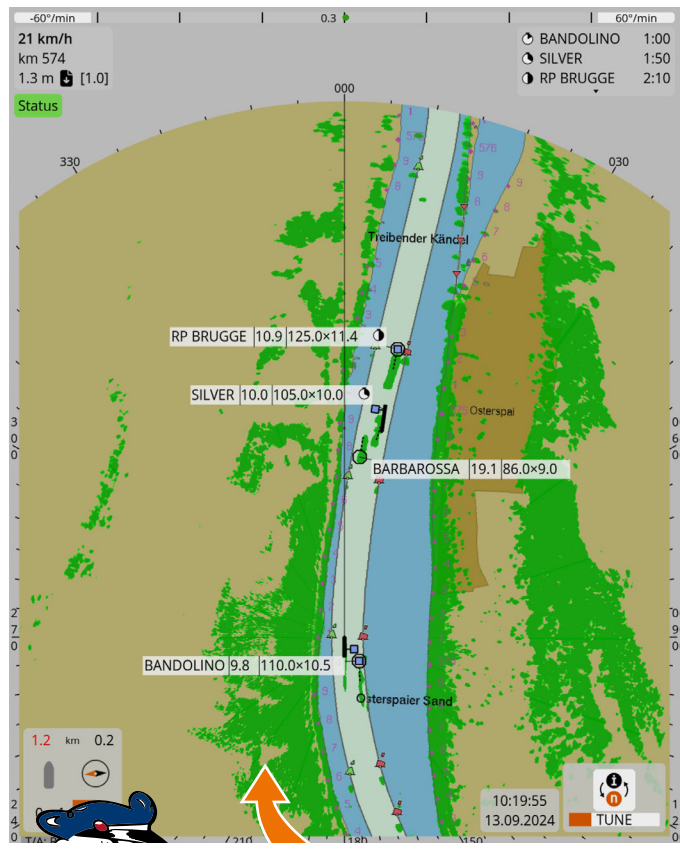
Weitere Funktionen und Innovationen

- Einfache und komfortable Kartenbedienung
- Flexible Kartenorientierung
- Optimierte Mitlaufzeichen vermeiden Überlappungen
- Detaillierte Darstellung der Tafelzeichen
- Automatische Einstellung des AIS-Navigationsstatus
- Integration von CoVadem-Tiefenkarten
- Karten- und Software-Updates über das Internet
- Erstellung und Bearbeitung eigener Tracks
- Darstellung von Wendeanzeiger und Ruderlage
- Anzeige der UKW-Kanäle
- Erweiterte Karteninformationen mit Bild- und Textinformationen
- Datenaufzeichnung: Speicherung aller eingelesenen Sensordaten und Radardaten
- VDR-Funktionalität dank zusätzlicher Funkaufzeichnung
- Eigene Kartendaten: Individuelle Daten auf der Karte
- AIS-Zielsuche: Einfaches Auffinden von AIS-Zielen

NEU – Zugelassene Radareinblendung

Dank Radareinblendung stehen Ihnen alle für die Navigation wichtigen Informationen auf einem Bildschirm zur Verfügung.

Der **argoRadarPilot** ist mit allen gängigen Radarantennen kompatibel. Zum Alphantron JMR-611 kann die Verbindung einfach und kostengünstig über ein Netzwerkkabel hergestellt werden.



Kostenloses Kartenpaket

Der **argoRadarPilot** wird mit einem Paket von offiziellen Karten der Mitteleuropäischen Wasserstraßen geliefert.

Integration argoTrackPilot

Die Bedienoberfläche des **argoTrackPilot** ist nahtlos in die Kartendarstellung integriert, was eine besonders effiziente und sichere Handhabung dieses unverzichtbaren Assistenzsystems ermöglicht.

Im **argoRadarPilot** erstellte Tracks lassen sich schnell und unkompliziert anpassen. Sie können mit nur einem Klick direkt an den **argoTrackPilot** übertragen werden, wodurch die Flexibilität und Kontrolle während der Navigation erheblich verbessert wird.

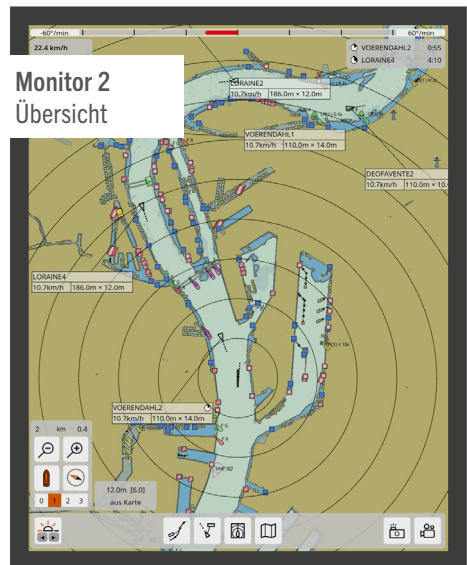
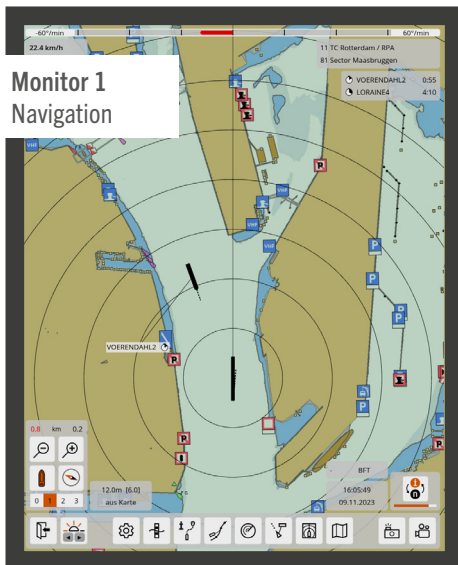
Der Track wird auf der Karte optimal dargestellt, ohne die Übersicht über das Verkehrsgeschehen zu beeinträchtigen. Zusätzlich lässt er sich auch automatisiert ausblenden – zum Beispiel bei Manöverfahrten.

Zwei-Monitor-Lösung

Optimaler Überblick dank Doppelanzeige – der **argoRadarPilot** unterstützt zwei parallele Kartenanzeigen

Sie behalten sowohl den direkten Bereich um Ihr Schiff als auch die weitere Umgebung stets im Blick. Entgegenkommende Schiffe werden frühzeitig erkannt, was eine proaktive Reaktion ermöglicht.

Die gleichzeitige Darstellung mehrerer Ansichten schafft zudem die ideale Grundlage, um in Zukunft zusätzliche Anzeigen und Assistenzfunktionen flexibel zu integrieren.



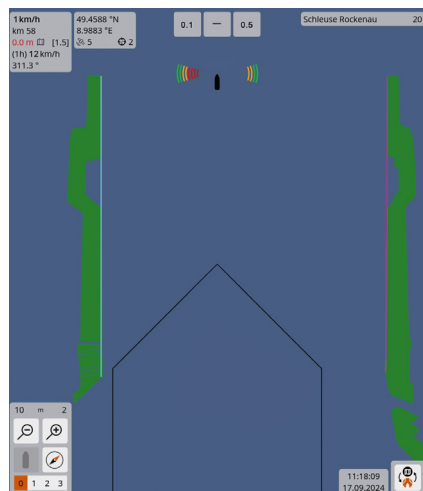
argoLaserPilot

Der **argoLaserPilot** nutzt Laserscanner (LiDAR) zur präzisen Erfassung der unmittelbaren Umgebung des Schiffs

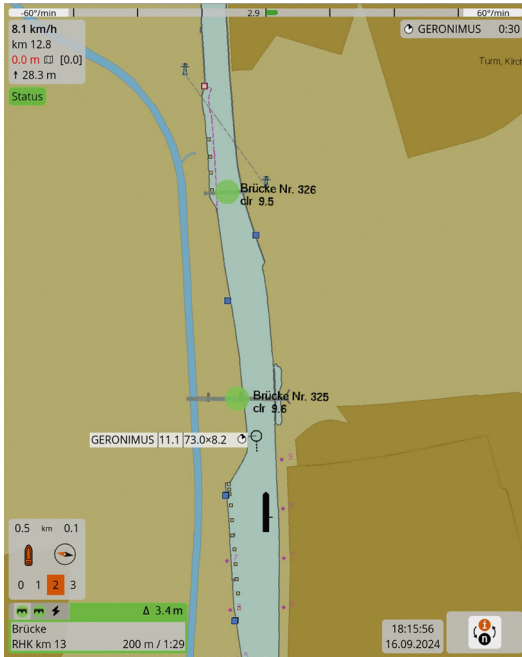
Für Schleusenfahrten oder beim Anlegen bietet der **argoLaserPilot** eine wertvolle Ergänzung zum klassischen Radar. Die Anzeige bleibt schiffszentriert, bietet jedoch eine um ein Vielfaches höhere Auflösung im Nahbereich, sodass selbst Strukturen im Zentimeterbereich klar erkennbar sind.

Während einer Schleusenfahrt vermisst das System die Schleuse automatisch. Der Abstand zwischen Schiff und Schleusenwand wird in Echtzeit berechnet und auf der Anzeige visualisiert, um eine präzise Navigation zu gewährleisten.

Er ist als Option zum **argoRadarPilot** verfügbar.



argoBridgePilot



Der argoBridgePilot ist ein modernes und innovatives System zur Brückenanfahrwarnung bei Binnenschiffen

Er unterstützt Sie bei der Fahrt, indem er dank hochgenauem RTK-GNSS kontinuierlich die Höhe des Steuerhausdachs und anderer Aufbauten überwacht und sie mit der Höhe der nächsten Brücken vergleicht. Diese Überprüfung kann bereits **weit im Vorfeld** erfolgen und braucht **keine Sichtverbindung**. In dieser Messung sind alle Effekte, die vom Wasserstand oder der aktuellen Einsenkung des Schiffs herrühren, bereits enthalten.

Der **argoBridgePilot** markiert die Brücken, die als nächstes passiert werden, direkt auf der Inland ECDIS-Karte. Die Farbe signalisiert Ihnen, welche Brücke gefahrlos passierbar ist, wo es erhöhter Aufmerksamkeit bedarf oder wo eine Kollision droht. Dann wird rechtzeitig über einen zusätzlichen akustischen und optischen Alarm gewarnt.

Er ist als Option zum **argoRadarPilot**, aber auch als eigenständiges Produkt verfügbar.

Förderfähig!

Der **argoBridgePilot** entspricht den Anforderungen der „Richtlinie zur Förderung der nachhaltigen Modernisierung von Binnenschiffen zur Verlagerung von Güterverkehr von der Straße auf die Wasserstraße“ des Bundesministeriums für Digitales und Verkehr und ist daher förderfähig. Damit übernimmt die öffentliche Hand **bis zu 80%** der Kosten des **argoBridgePilot**.



Bundesministerium
für Digitales
und Verkehr



Technische Daten

Rechner

- Industrieller Rechner mit Prozessor i5, 8 GB RAM und 256 GB SSD-Festplatte
- Betriebsspannung 24 V DC
- 6 serielle Schnittstellen
- 6 USB-Schnittstellen
- 1 × VGA, 1 × HDMI, 2 × DisplayPort (max. 2 Monitore anschließbar)
- Tastatur und Trackball (kabelgebunden)

Monitor

- Auflösung mindestens 1024 × 1280 Pixel
- Empfohlene Bildschirmgröße: 19 Zoll oder größer



Kontakt

Argonav GmbH
Heßbrühlstraße 21D
70565 Stuttgart
info@argonav.de



Mehr von uns finden Sie unter
www.argonav.de

argo nav